

Le Maroc en Lumière

AVEC LE SOUTIEN

DE L'AMBASSADE DU ROYAUME DU MAROC EN FRANCE
ET DE L'OFFICE NATIONAL MAROCAIN DU TOURISME

Deux mois d'exposition
dans le cadre prestigieux de

l'Institut du Monde Arabe à Paris

Serge Pena et quatorze artistes
nous révèlent leur vision du Maroc

du 9 février au 31 mars 2010



« Femmes du Sud » Huile sur toile (116 x 89 cm) de **Serge PENA**.

Exposition organisée par Philippe Ploquin



www.visitmorocco.com



www.amb-maroc.fr



www.imarabe.org



www.lesechos.fr

Le Maroc en Lumière

Cette exposition sans précédent est le fruit artistique d'une fascination qu'exerce le Maroc sur quinze artistes français et franco-marocains et de l'émerveillement de Philippe Ploquin, l'organisateur de l'exposition et de son équipe.

Notre propos est d'être, le temps de deux mois, le carrefour privilégié de deux peuples et de favoriser des valeurs partagées.

C'est un dialogue croisé qu'expriment ces œuvres empreintes de dignité et de respect pour la culture, l'art, la beauté et les lumières éblouissantes du Maroc.

Cet événement se tiendra du 9 février au 31 mars 2010 à l'Institut du monde arabe avec le soutien de l'Ambassade du Royaume du Maroc en France et de l'Office National Marocain du Tourisme.

Autour des tableaux du peintre Serge Pena, des œuvres d'art uniques seront présentées pour la première fois aux visiteurs : sculptures en fer et en bois, marqueterie, céramique, orfèvrerie, bijoux en or...

Vernissage le lundi 8 février 2010

- **Quinze artistes**
- **210 œuvres d'art**
- **700 m² d'exposition**
- **Édition d'un catalogue (120 pages)**

Contacts

Patricia BOISSIN – Tél. (33) 06 62 07 15 06
e-mail. patriciaboissin@wanadoo.fr

Philippe PLOQUIN – Tél. 06 07 19 88 11
e-mail. le-maroc-en-lumiere@orange.fr

Pour la Presse, des **visuels des œuvres** sont disponibles
auprès de : le-maroc-en-lumiere@orange.fr

Le Maroc en Lumière

de Serge Pena

90 tableaux inédits, huiles sur toile et sur bois
Formats des peintures : de 50 x 50 cm à 200 x 142 cm

Cette exceptionnelle série de tableaux consacrés à l'exposition « Le Maroc en Lumière » est l'aboutissement d'une immense passion nourrie par une nouvelle vague d'inspiration et le regard expressionniste de Serge PENA pour le Maroc et pour Fès.

Né à Oujda au Maroc, il a commencé à peindre dès l'âge de 15 ans, avec des débuts fortement inspirés par les mouvements néo-impressionnistes et figuratifs.

Profondément attiré depuis toujours par les couleurs et les lumières, cet artiste qui pratique la peinture à l'huile et au couteau sur toile et sur bois, est particulièrement conquis, dès son plus jeune âge, par les œuvres de Van Gogh, Gauguin, Cézanne et éternellement séduit par les créations de Nicolas de Staël.

Avant tout art de l'émotion, l'expressionnisme convient parfaitement à Serge Pena qui s'attache à décrire le monde extérieur dans un langage plus émotionnel que plastique. L'évolution remarquable de son style, permet à cet artiste de donner libre cours à la force et la richesse de son imaginaire. À travers ses toiles, il nous communique ses émotions nourries par les innombrables rencontres qui jalonnent sa vie et qui lui ont permis de recevoir de nombreuses distinctions notamment aux États-Unis, au Japon, en Belgique, en Espagne et en France.



www.fesvilledelumiere.com
www.marcoitoilesdelumiere.com

« *Le joueur de tambourin* »
Huile sur toile (60 x 60 cm) de Serge PENA.

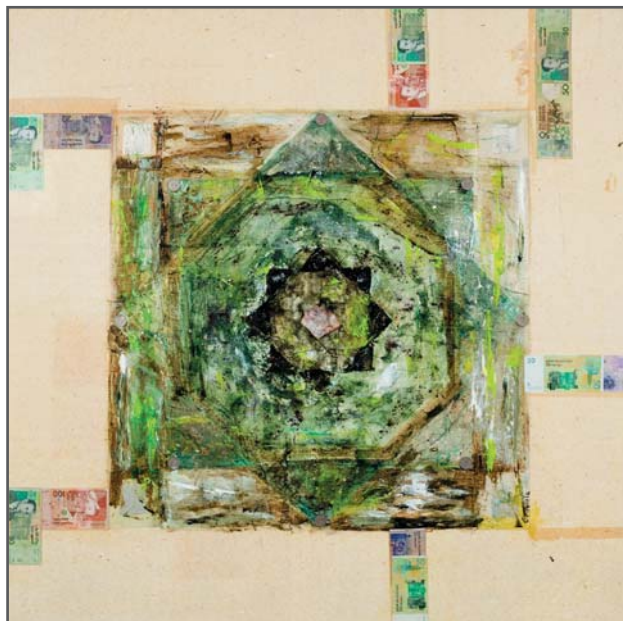
Le Maroc en Lumière

de

Cristelle ALBARIC

peintre

« 12 siècles de Fès »
Huile sur toile, pigments et collages
110 x 110 cm



Fatema BINET OUAKKA

plasticienne

« Mariage fassi »
Techniques mixtes
230 x 180 cm



René DAÏDÉ

maître ébéniste

« Arabesque »
Meuble en marqueterie (détail)

Le Maroc en Lumière

de

Arnault ÉLISABETH
ferronnier d'art

« *Bague Essaouira* »
Fer pur et cuivre forgés, cristal de roche et lapis lazuli
Largeur : 35 cm



FARO
plasticien

« *Agard-Oudad* »
Enduits et acryliques sur bois
75 x 110 cm



Roland FLOUREUX
sculpteur sur bois

« *La cigogne* »
sculpture sur bois
réalisée en taille réelle



Le Maroc en Lumière

de

Olivier GAUBE du GERS
orfèvre

« *Dynastie alaouite* »

bronze, laiton repoussé, argent
et or fin de 24 carats.

Dimensions : Hauteur 55 cm, diamètre 70 cm.
(voir pages 8 et 9)



Michel GORNÈS
céramiste

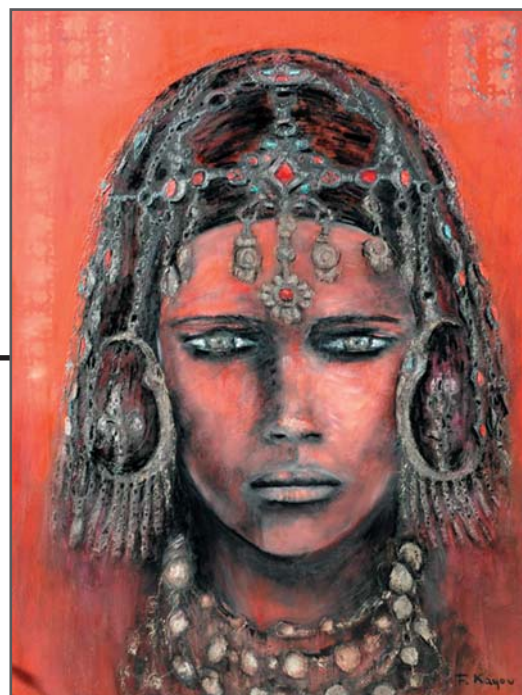
« *Les 12 siècles de Fès* »

Bas relief en terre polie enfumée
(Hauteur : 40 cm)

France KAYOU
peintre

« *Parure berbère* »

Huile sur toile et feuille d'argent
(90 x 130 cm)



Ace NILSSON
peintre

« *Marrakech, jardin de Majorelle* »

Enduits, acryliques, feuille d'or blanc et vernis
(40 x 40 cm – élément d'une fresque composée de 12 tableaux)

Le Maroc en Lumière

de



Charles-Henri PLOQUIN

ferronnier d'art

« *Envol sur la Merja Zerga* »

Acier forgé

(Hauteur : 47 cm)

Emmanuelle RICARD

sculpteur animalier sur or

« *Le cheval de Lumière* »

cheval en or sur agate

(Largeur 35 cm)



Danièle RICHET

sculpteur de tissu

« *Femme du Sud* »

Fils de cuivre, tissus rigidifiés et pigments naturels

(Hauteur : 80 cm)

Jean-Claude SABATÉ

ferronnier d'art

« *Le Pur-Sang arabe* »

(réalisé en taille réelle)



Le Maroc en Lumière

**Le chef d'œuvre d'orfèvrerie
présenté à
Sa Majesté le Roi Mohammed VI
par Philippe Ploquin
au salon du cheval d'El Jadida
le 20 octobre 2009**



Les visiteurs de ce salon sont venus très nombreux admirer ce chef-d'œuvre, fiers de découvrir leur glorieuse histoire commémorée dans une œuvre d'art qui symbolise le passé, le présent et l'avenir du Maroc.

Le Maroc en Lumière



Le chef-d'œuvre « *Dynastie alaouite* » a été conçu pour célébrer les dix premières années de règne de Sa Majesté le Roi Mohammed VI

Tout autour d'un plateau de 70 cm de diamètre, appuyés contre des troncs d'oliviers, 22 chevaux majestueux figurent les 22 Sultans et Rois de la dynastie Alaouite (de Moulay Ali Chérif à Sa Majesté le Roi Hassan II).

Ces chevaux élégamment cabrés représentent la grandeur de la dynastie. Les oliviers symbolisent l'arbre généalogique et la stabilité de la puissante lignée Alaouite qui perdure depuis le XVII^e siècle.

Ce carrousel de chevaux repose sur un plateau polylobé orné de motifs en arabesques. Au centre, des bouquets de palmes s'entrelacent et hissent vers les cieux une vasque à contours festonnés de 40 cm de diamètre.

De cette vasque, dix chevaux puissants s'élèvent, marquant les dix premières années de règne de Sa Majesté le Roi Mohammed VI.

Les ramures d'oliviers et ces chevaux qui se dressent évoquent les racines de la dynastie et l'engagement de ses souverains à orienter éternellement le Maroc vers l'avenir.

Dans la partie supérieure de la pièce, une colonne centrale ajourée propage les lumières du Maroc, entourée de bouquets de palmes qui s'élèvent comme des bras tendus et érigent tout en haut de l'œuvre, **un jeune cheval en majesté habillé d'or représentant SAR le Prince héritier Moulay Hassan.**

Réalisation : par 9 maîtres orfèvres et maîtres artisans.

Matériaux utilisés :
bronze, laiton repoussé, argent (18 microns de charge)
et or fin de 24 carats.

Dimensions : Hauteur 55 cm, diamètre 70 cm.

Poids : 57 kg.

Le Maroc en Lumière

de

Philippe PLOQUIN et Françoise PEURIOT

Découverte du Maroc et premiers reportages en 1987
Création des éditions CED en 1997 : www.editionced.com

Réalisation de toutes les photographies des livres suivants

1990 – « LES CHEVAUX DU ROYAUME », 192 pages, préfacé par S.A.R. la Princesse Lalla Amina et dédié à S.M. le Roi Hassan II.

Réalisation de 25 livres en cuir, offerts par S.M. le Roi Hassan II à différents chefs d'État ;

1992 – « MAROC FAUNE ET GRANDS ESPACES », 176 pages, édition bilingue (Français-Anglais) ;

1993 – « LA MOSQUÉE HASSAN II », 240 pages, édition trilingue (Arabe-Français-Anglais) ;

1994 – Réalisation avec l'agence Publicis de la campagne « MAROC ÉBLOUISSEMENT DES SENS », élue meilleure campagne publicitaire de l'année 1994 en France ;

1995 – « LES CITÉS IMPÉRIALES », 310 pages ;

1996 – « ARABESQUES, ARTS DÉCORATIFS DU MAROC », 480 pages, édition bilingue (Français-Anglais), avec l'autorisation spéciale de S.M. le Roi Hassan II de photographier dans les palais royaux.

Ouvrages publiés par les éditions CED

1999 – « MAROC TERRE DE LUMIÈRE », 192 pages, édition bilingue (Français-Anglais),
Réalisation de 20 livres en cuir, offerts par S.M. le Roi Mohammed VI à différents chefs d'État ;

2005 – Publication d'un DOSSIER SPECIAL MAROC de 76 pages dans le magazine « PLAISIRS » (tirage 50 000 exemplaires) ;

2007 – « MAROC TOILES DE LUMIÈRE » (55 tableaux) ;

2008 – « FÈS VILLE DE LUMIÈRE » (48 tableaux).

Publication également de nombreux reportages dans la presse française : Géo, V S D, Cheval Magazine, Paris Match, Figaro Magazine, Equus, Grands Reportages, Méditerranée Magazine, Ambiance Piscine (Hors série de 78 pages), etc.

De 1987 à 2009 : constitution d'une banque d'images de 150 000 diapositives sur le Maroc dont :

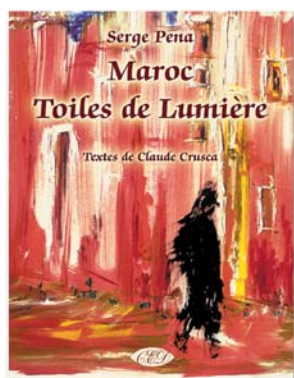
- 15 000 sur les Arts décoratifs ;
- 7 000 sur les bijoux berbères marocains.

À paraître prochainement aux éditions CED

- Un livre sur les CHEVAUX DU MAROC (192 pages)
- Un livre sur les BIJOUX BERBÈRES DU MAROC (480 pages)
- Un livre sur la MOSQUÉE HASSAN II (132 pages)

Le Maroc en Lumière

Des livres d'Art



Reproductions d'œuvres uniques
du peintre **Serge Pena**
accompagnées de poèmes inédits
de l'écrivain **Claude Crusca**

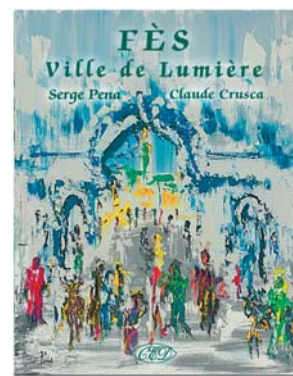
120 pages

Format : 260 x 340 mm

Papier : 200 g couché mat

Couverture quadri pelliculée

Reliure cousue



Des étuis en marqueterie de bambou



*Depuis la nuit des temps,
les calames des calligraphes Arabes
sont taillés dans le bambou
ou le roseau.*

créés par les éditeurs
avec des maîtres ébénistes français
Pour les ouvrages
« **Maroc Toiles de Lumière** »
et « **Fès Ville de Lumière** »

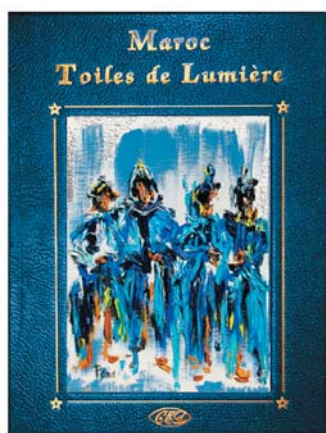
Dimensions

Hauteur : 38 cm

Largeur : 30,5 cm

Épaisseur : 6,5 cm

Des reliures spéciales pour des livres uniques



Des exemplaires de ces livres sont reliés en
cuir décoré à l'or fin avec les pages de gardes
en tissu moiré assorti à la couleur du cuir.

**Chaque couverture est incrustée
d'une huile sur toile originale
de Serge Pena
(format : 22 x 16 cm).**

Ces ouvrages sont présentés dans un coffret
rigide recouvert de suedel dont le couvercle en
plexiglas laisse apparaître le tableau.

